

RESIDENCE AZUR MARINE  
Immeuble collectif (5 logements)  
681, Avenue du Prado  
83110 Sanary-sur-Mer

Maîtrise d'ouvrage:  
SAS IMSA  
512, Avenue du Prado  
83110 Sanary - sur - Mer

Architecte:  
Marc MAUREL Architecte DPLG  
27, Bd Christophe Moncada  
13015 Marseille

Logement n°

Type

Niveau



Jardin		
Lot N°1	583,80	m <sup>2</sup>
Lot N°2	125,00	m <sup>2</sup>
Lot N°3	238,80	m <sup>2</sup>

TE Tableau électrique  
FR Réfrigérateur  
C Bloc cuisson  
EV Evier  
LL Lave linge  
SL Séche linge  
LV Lave vaiselle  
PL Placard  
ECS Production eau chaude

\*Des modifications sont susceptibles d'être apportées aux aménagements, en fonction des nécessités techniques, administratives et/ou réglementaires.  
Les surfaces, côtes, niveaux intérieurs et extérieurs, les retombées de poutres, faux-plafonds, gaines ,équipements sanitaires et formats des carrelages sont figurés à titre indicatif.  
La surface de chaque pièces est calculée avec son éventuel placard

RESIDENCE AZUR MARINE  
Immeuble collectif (5 logements)

681, Avenue du Prado  
83110 Sanary-sur-Mer

Maîtrise d'ouvrage:  
SAS IMSA

512, Avenue du Prado  
83110 Sanary - sur - Mer

Architecte:  
Marc MAUREL Architecte DPLG

27, Bd Christophe Moncada  
13015 Marseille

Logement n°

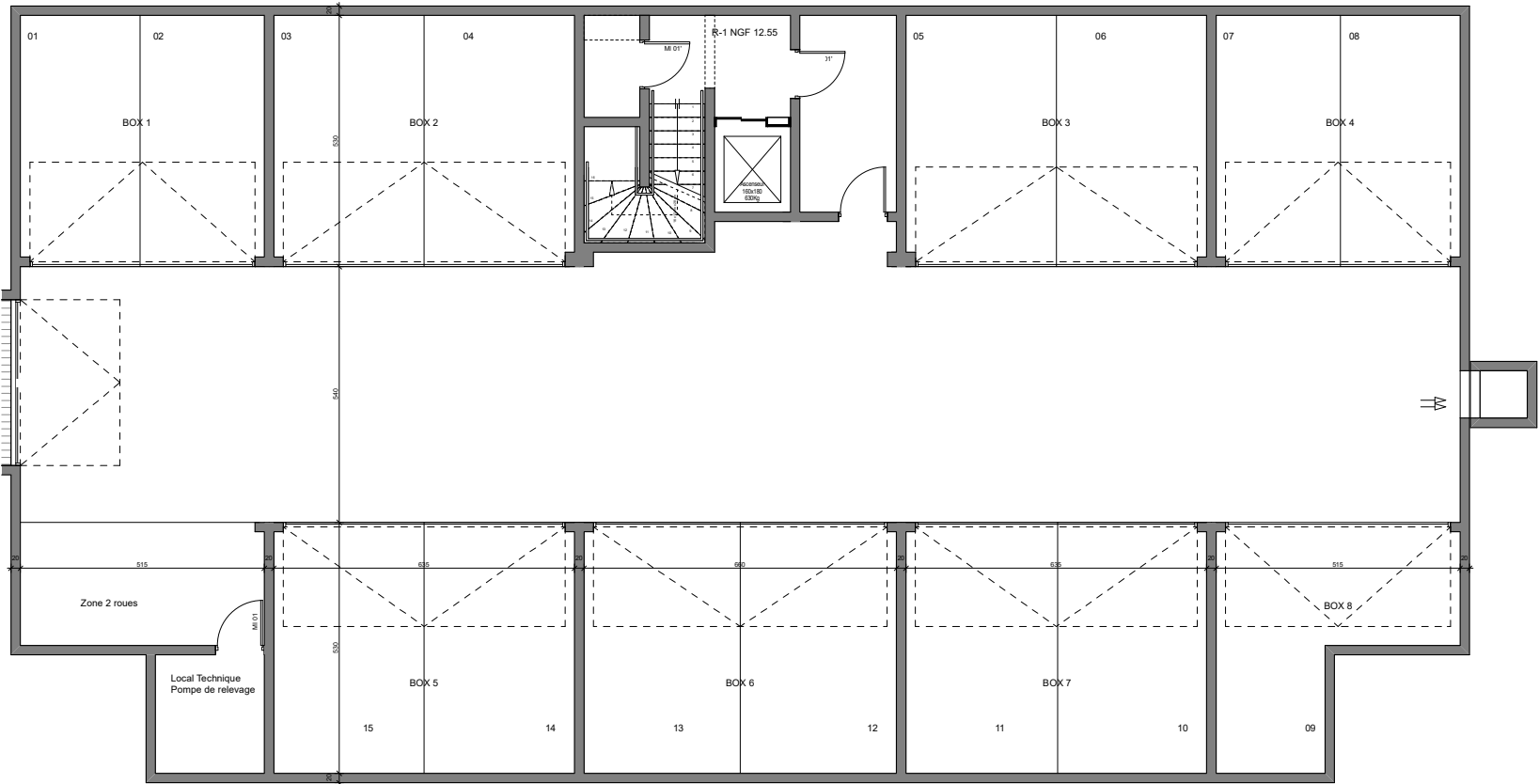
Type

Niveau

R-1



Désignation	Surfaces	
Box 1	26,90	m²
Box 2	33,15	m²
Box 3	33,15	m²
Box 4	26,90	m²
Box 5	33,15	m²
Box 6	34,45	m²
Box 7	33,15	m²
Box 8	19,20	m²



\*Des modifications sont susceptibles d'être apportées aux aménagements, en fonction des nécessités techniques, administratives et/ou réglementaires.  
Les surfaces, côtes, niveaux intérieurs et extérieurs, les retombées de poutres, faux-plafonds, gaines ,équipements sanitaires et formats des carrelages sont figurés à titre indicatif.  
La surface de chaque pièces est calculée avec son éventuel placard

RESIDENCE AZUR MARINE  
Immeuble collectif (5 logements)  
681, Avenue du Prado  
83110 Sanary-sur-Mer

Maîtrise d'ouvrage:  
SAS IMSA  
512, Avenue du Prado  
83110 Sanary - sur - Mer

Architecte:  
Marc MAUREL Architecte DPLG  
27, Bd Christophe Moncada  
13015 Marseille

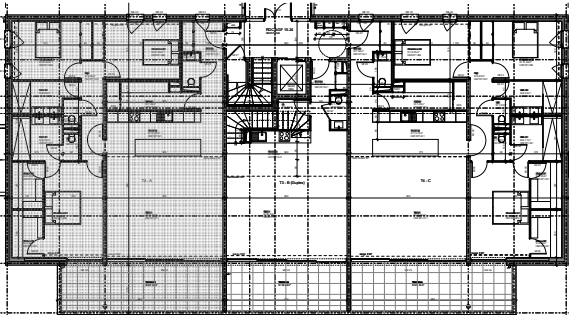
Logement n°  
TypeT 4  
NiveauRDC



Désignation	Surfaces
Entrée	7,60m²
WC	1,75m²
Cellier	7,05m²
Cuisine	15,75m²
Salon	35,55m²
Dgt	6,55m²
Chambre 01	16,90m²
Dressing 01	4,35m²
Dressing 02	4,40m²
Salle de bains 01	6,70m²
WC 01	1,30m²
WC	1,20m²
Salle de bains 02	6,05m²
Chambre 02	13,40m²
Chambre 03	14,55m²
Total surfaces habitables	143,10m²

Terrasse	26,10m²
----------	---------

TE Tableau électrique  
FR Réfrigérateur  
C Bloc cuisson  
EV Evier  
LL Lave linge  
SL Séche linge  
LV Lave vaiselle  
PL Placard  
ECS Production eau chaude



\*Des modifications sont susceptibles d'être apportées aux aménagements, en fonction des nécessités techniques, administratives et/ou réglementaires.  
Les surfaces, côtes, niveaux intérieurs et extérieurs, les retombées de poutres, faux-plafonds, gaines ,équipements sanitaires et formats des carrelages sont figurés à titre indicatif.  
La surface de chaque pièces est calculée avec son éventuel placard



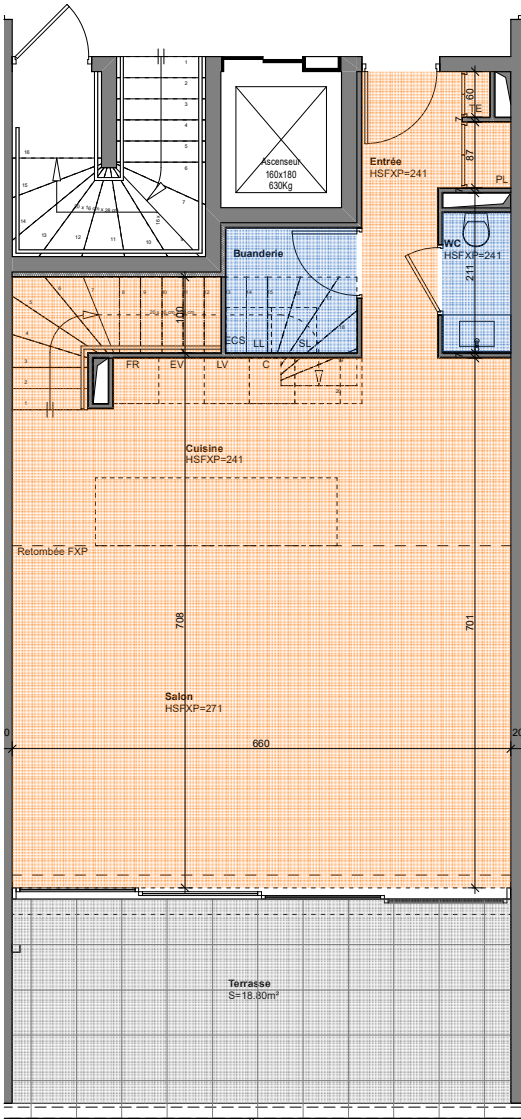
RESIDENCE AZUR MARINE  
Immeuble collectif (5 logements)  
681, Avenue du Prado  
83110 Sanary-sur-Mer

Maîtrise d'ouvrage:  
SAS IMSA  
512, Avenue du Prado  
83110 Sanary - sur - Mer

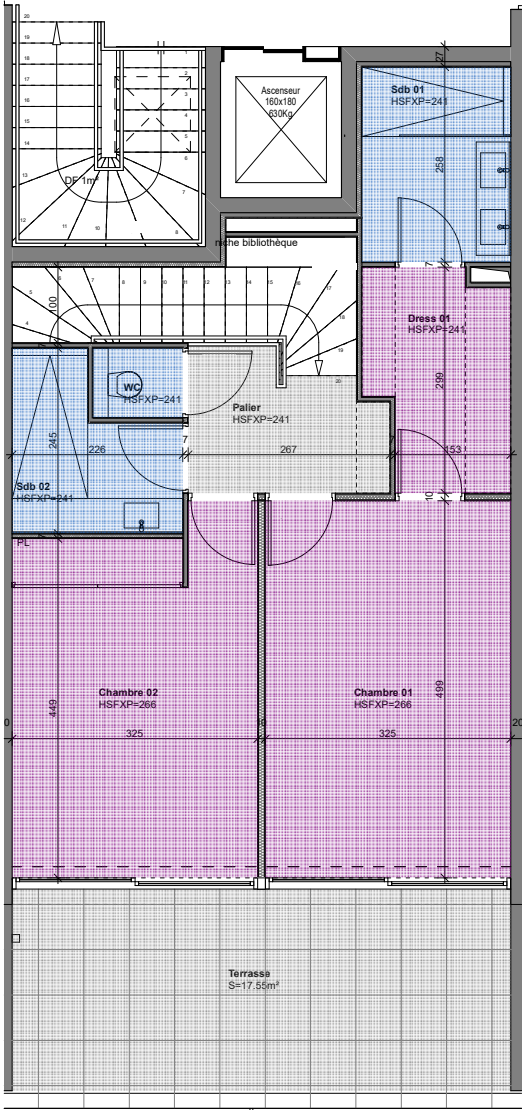
Architecte:  
Marc MAUREL Architecte DPLG  
27, Bd Christophe Moncada  
13015 Marseille

Logement n°  
Type  
Niveau

T 3 (Duplex)  
RDC / R+1



RDC



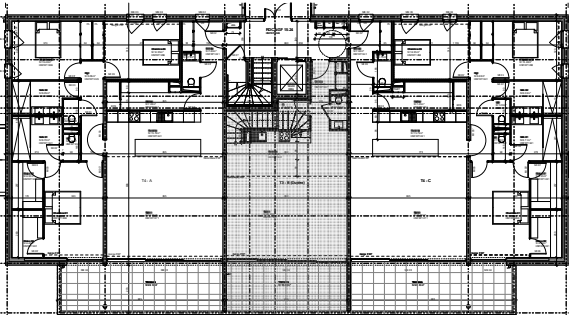
R+1



Désignation	Surfaces	
Entrée	5,05	m²
WC	1,70	m²
Buanderie	2,85	m²
Cuisine	15,50	m²
Salon	29,90	m²
Palier	4,50	m²
WC	1,10	m²
Salle de bains 02	4,30	m²
Chambre 01	16,20	m²
Dressing	5,15	m²
Salle de bains 01	5,10	m²
Chambre 02	15,00	m²
Total surfaces habitables	106,35	m²

Terrasse RDC	18,80	m²
Terrasse R+1	17,55	m²

TE Tableau électrique  
FR Réfrigérateur  
C Bloc cuisson  
EV Evier  
LL Lave linge  
SL Séche linge  
LV Lave vaiselle  
PL Placard  
ECS Production eau chaude



\*Des modifications sont susceptibles d'être apportées aux aménagements, en fonction des nécessités techniques, administratives et/ou réglementaires.  
Les surfaces, côtes, niveaux intérieurs et extérieurs, les retombées de poutres, faux-plafonds, gaines ,équipements sanitaires et formats des carrelages sont figurés à titre indicatif.  
La surface de chaque pièces est calculée avec son éventuel placard

RESIDENCE AZUR MARINE  
Immeuble collectif (5 logements)  
681, Avenue du Prado  
83110 Sanary-sur-Mer

Maîtrise d'ouvrage:  
SAS IMSA  
512, Avenue du Prado  
83110 Sanary - sur - Mer

Architecte:  
Marc MAUREL Architecte DPLG  
27, Bd Christophe Moncada  
13015 Marseille

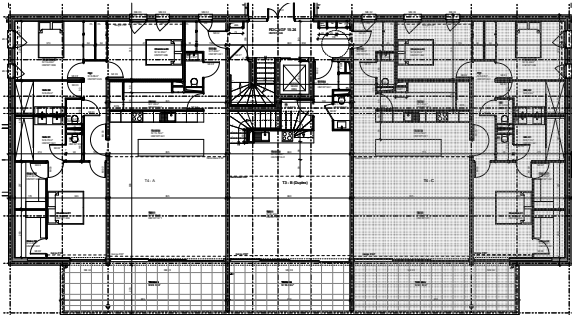
Logement n°  
TypeT 4  
NiveauRDC



Désignation	Surfaces
Entrée	7,60 m²
WC	1,75 m²
Cellier	7,05 m²
Cuisine	15,75 m²
Salon	35,55 m²
Dgt	6,55 m²
Chambre 01	16,90 m²
Dressing 01	4,35 m²
Dressing 02	4,40 m²
Salle de bains 01	6,70 m²
WC 01	1,30 m²
WC	1,20 m²
Salle de bains 02	6,05 m²
Chambre 02	13,40 m²
Chambre 03	14,55 m²
Total surfaces habitables	143,10 m²

Terrasse	26,10 m²
----------	----------

TE Tableau électriqueLL Lave lingeECS Production eau chaude  
FR RéfrigérateurSL Séche linge  
C Bloc cuissonLV Lave vaisselle  
EV EvierPL Placard



\*Des modifications sont susceptibles d'être apportées aux aménagements, en fonction des nécessités techniques, administratives et/ou réglementaires.  
Les surfaces, côtes, niveaux intérieurs et extérieurs, les retombées de poutres, faux-plafonds, gaines ,équipements sanitaires et formats des carrelages sont figurés à titre indicatif.  
La surface de chaque pièces est calculée avec son éventuel placard



RESIDENCE AZUR MARINE  
Immeuble collectif (5 logements)  
681, Avenue du Prado  
83110 Sanary-sur-Mer

Maîtrise d'ouvrage:  
SAS IMSA  
512, Avenue du Prado  
83110 Sanary - sur - Mer

Architecte:  
Marc MAUREL Architecte DPLG  
27, Bd Christophe Moncada  
13015 Marseille

Logement n°  
Type  
Niveau

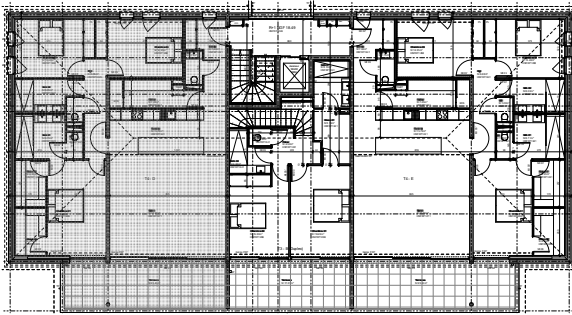
T 4  
R+1



Désignation	Surfaces	
Entrée	7,60 m²	
WC	1,75 m²	
Cellier	7,05 m²	
Cuisine	15,75 m²	
Salon	35,55 m²	
Dgt	6,55 m²	
Chambre 01	16,90 m²	
Dressing 01	4,35 m²	
Dressing 02	4,40 m²	
Salle de bains 01	6,70 m²	
WC 01	1,30 m²	
WC	1,20 m²	
Salle de bains 02	6,05 m²	
Chambre 02	13,40 m²	
Chambre 03	14,55 m²	
Total surfaces habitables	143,10 m²	

Terrasse	23,40 m²
----------	----------

TE Tableau électrique  
FR Réfrigérateur  
C Bloc cuisson  
EV Evier  
LL Lave linge  
SL Séche linge  
LV Lave vaiselle  
PL Placard  
ECS Production eau chaude



\*Des modifications sont susceptibles d'être apportées aux aménagements, en fonction des nécessités techniques, administratives et/ou réglementaires.  
Les surfaces, côtes, niveaux intérieurs et extérieurs, les retombées de poutres, faux-plafonds, gaines ,équipements sanitaires et formats des carrelages sont figurés à titre indicatif.  
La surface de chaque pièces est calculée avec son éventuel placard

RESIDENCE AZUR MARINE  
Immeuble collectif (5 logements)  
681, Avenue du Prado  
83110 Sanary-sur-Mer

Maîtrise d'ouvrage:  
SAS IMSA  
512, Avenue du Prado  
83110 Sanary - sur - Mer

Architecte:  
Marc MAUREL Architecte DPLG  
27, Bd Christophe Moncada  
13015 Marseille

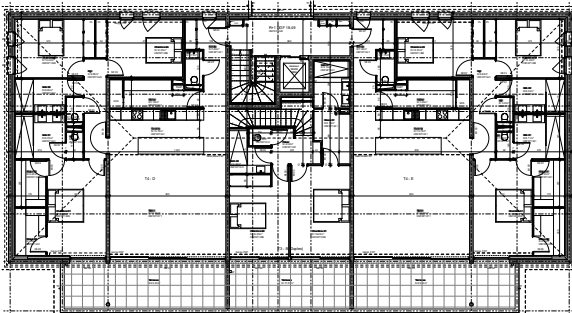
Logement n°  
TypeT 4  
NiveauR+1



Désignation	Surfaces	
Entrée	7,60 m²	
WC	1,75 m²	
Cellier	7,05 m²	
Cuisine	15,75 m²	
Salon	35,55 m²	
Dgt	6,55 m²	
Chambre 01	16,90 m²	
Dressing 01	4,35 m²	
Dressing 02	4,40 m²	
Salle de bains 01	6,70 m²	
WC 01	1,30 m²	
WC	1,20 m²	
Salle de bains 02	6,05 m²	
Chambre 02	13,40 m²	
Chambre 03	14,55 m²	
Total surfaces habitables	143,10 m²	

Terrasse	23,40 m²
----------	----------

TE Tableau électriqueLL Lave lingeECS Production eau chaude  
FR RéfrigérateurSL Séche linge  
C Bloc cuissonLV Lave vaisselle  
EV EvierPL Placard



\*Des modifications sont susceptibles d'être apportées aux aménagements, en fonction des nécessités techniques, administratives et/ou réglementaires.  
Les surfaces, côtes, niveaux intérieurs et extérieurs, les retombées de poutres, faux-plafonds, gaines ,équipements sanitaires et formats des carrelages sont figurés à titre indicatif.  
La surface de chaque pièces est calculée avec son éventuel placard